



УПРАВЛЕНИЕ ФЕДЕРАЛЬНОЙ СЛУЖБЫ  
ГОСУДАРСТВЕННОЙ СТАТИСТИКИ  
ПО АРХАНГЕЛЬСКОЙ ОБЛАСТИ  
И НЕНЕЦКОМУ АВТОНОМНОМУ ОКРУГУ

# Предварительные итоги социально-экономического положения Ненецкого автономного округа



за 2022 год



УПРАВЛЕНИЕ ФЕДЕРАЛЬНОЙ СЛУЖБЫ  
ГОСУДАРСТВЕННОЙ СТАТИСТИКИ  
ПО АРХАНГЕЛЬСКОЙ ОБЛАСТИ  
И НЕНЕЦКОМУ АВТОНОМНОМУ ОКРУГ

# Предварительные итоги социально- экономического положения

Ненецкого автономного округа

за 2022 год

- 01 Промышленное производство
- 02 Сельское хозяйство
- 03 Строительство жилых домов
- 04 Инвестиции
- 05 Потребительский рынок
- 06 Индекс потребительских цен
- 07 Доходы населения
- 08 Демографическая ситуация





# ПРОМЫШЛЕННОЕ ПРОИЗВОДСТВО

2022г. к 2021г.

Индекс промышленного производства **112,3%**



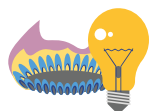
Добыча полезных ископаемых

**112,4%**



Обработывающие производства

**109,6%**



Обеспечение электрической энергией, газом и паром; кондиционирование воздуха

**105,3%**



Водоснабжение; водоотведение, организация сбора и утилизации отходов, деятельность по ликвидации загрязнений

**94,1%**

## ПРОИЗВОДСТВО ВАЖНЕЙШИХ ВИДОВ ПРОМЫШЛЕННОЙ ПРОДУКЦИИ

2022г. в % к 2021г.



**17,3** млн т

Нефть обезвоженная, обессоленная и стабилизированная, включая газовый конденсат



**324,8** т

Рыба переработанная и консервированная, ракообразные и моллюски



**1 870,3** т

Изделия хлебобулочные недлительного хранения



**2 002,4** млн кВт·ч

Электроэнергия

# СЕЛЬСКОЕ ХОЗЯЙСТВО

Индекс производства  
продукции сельского хозяйства  
2022г. к 2021г. **101,1%**

**1 314,8** млн руб.

Произведено продукции сельского хозяйства

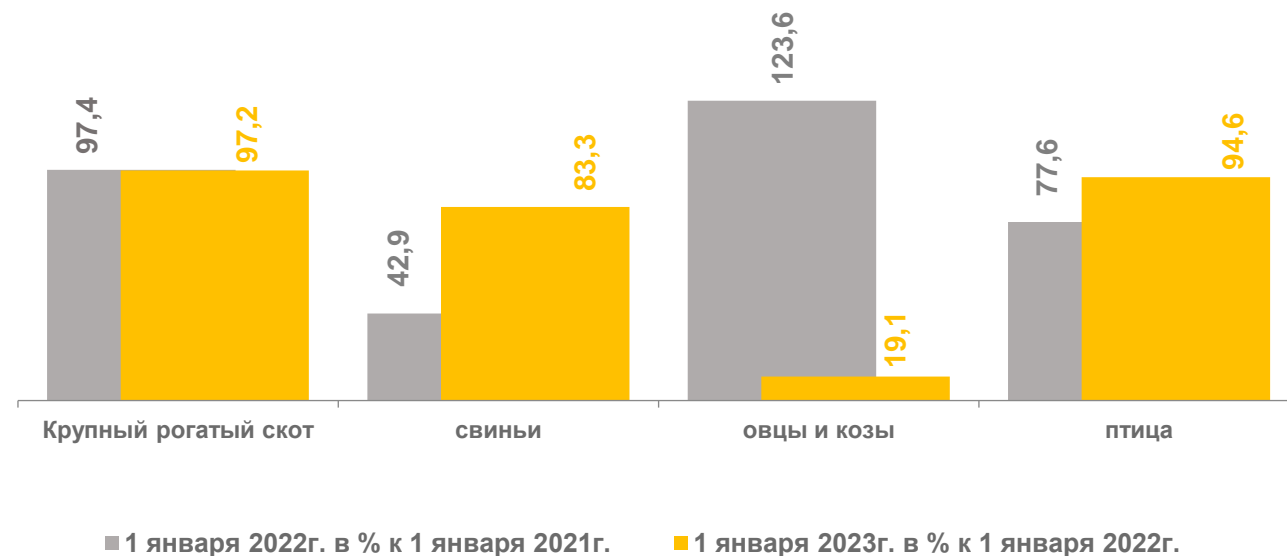
Производство основных видов  
продукции животноводства

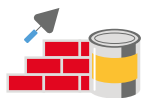
**2,6** тыс. т **▼ 78,8%**  
2022г. к 2021г.  
Скот и птица (в живом весе)

**3,8** тыс. т **▼ 97,4%**  
2022г. к 2021г.  
Молоко

**0,0** млн шт. **▼ 94,4%**  
2022г. к 2021г.  
Яйца

## ПОГОЛОВЬЕ СКОТА И ПТИЦЫ В ХОЗЯЙСТВАХ ВСЕХ КАТЕГОРИЙ





# СТРОИТЕЛЬСТВО

## Ввод в действие жилых домов

**35,7** тыс. м<sup>2</sup> общей площади жилых помещений **▲ в 2,0р.**  
2022г. к 2021г.

### В том числе в сельской местности

**6,9** тыс. м<sup>2</sup> общей площади жилых помещений **▲ в 1,8р.**  
2022г. к 2021г.

## Ввод в действие индивидуальных жилых домов

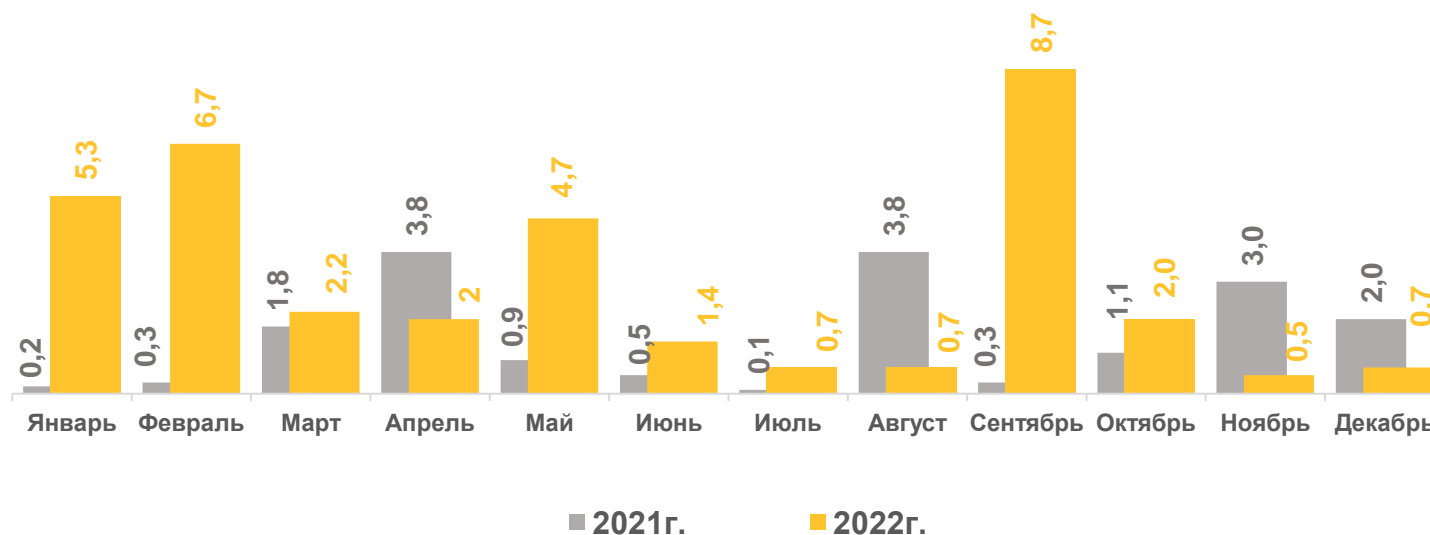
**19,6** тыс. м<sup>2</sup> общей площади жилых помещений **▲ в 1,7р.**  
2022г. к 2021г.

### В том числе в сельской местности

**5,6** тыс. м<sup>2</sup> общей площади жилых помещений **▲ в 1,6р.**  
2022г. к 2021г.

## ДИНАМИКА ВВОДА В ДЕЙСТВИЕ ЖИЛЫХ ДОМОВ

тыс. м<sup>2</sup> общей площади жилых помещений





# ИНВЕСТИЦИИ

## Инвестиции в основной капитал

(по полному кругу организаций, включая досчеты на инвестиции, не наблюдаемые прямыми статистическими методами)

**85,5 млрд руб.** ▲ **104,5%**  
2022г. к 2021г.

## Инвестиции в основной капитал

(без субъектов малого предпринимательства и объема инвестиций, не наблюдаемых прямыми статистическими методами)

**80,5 млрд руб.**

## Источники инвестиций

Собственные средства

**53,7 млрд руб.**

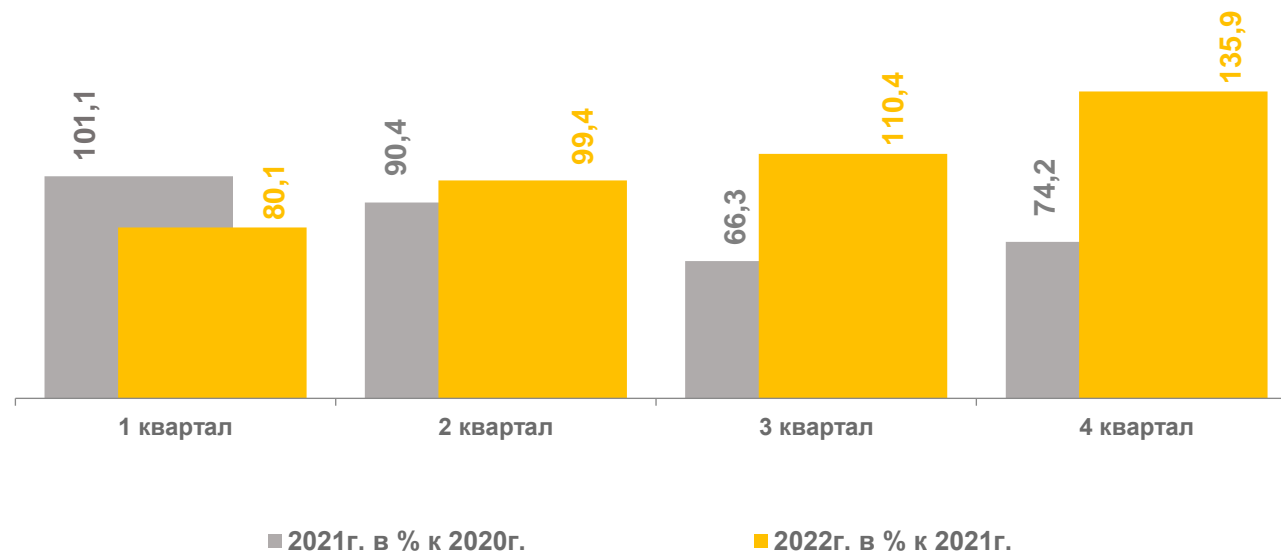
Привлеченные средства

**26,8 млрд руб.**

## ДИНАМИКА ИНВЕСТИЦИЙ В ОСНОВНОЙ КАПИТАЛ

(по полному кругу организаций, включая досчеты на инвестиции, не наблюдаемые прямыми статистическими методами)

в % к соответствующему периоду предыдущего года





# ПОТРЕБИТЕЛЬСКИЙ РЫНОК

Оборот розничной торговли

**11**,4 млрд руб.

▼ **97,7%**  
2022г. к 2021г.

Оборот общественного питания

**1**,9 млрд руб.

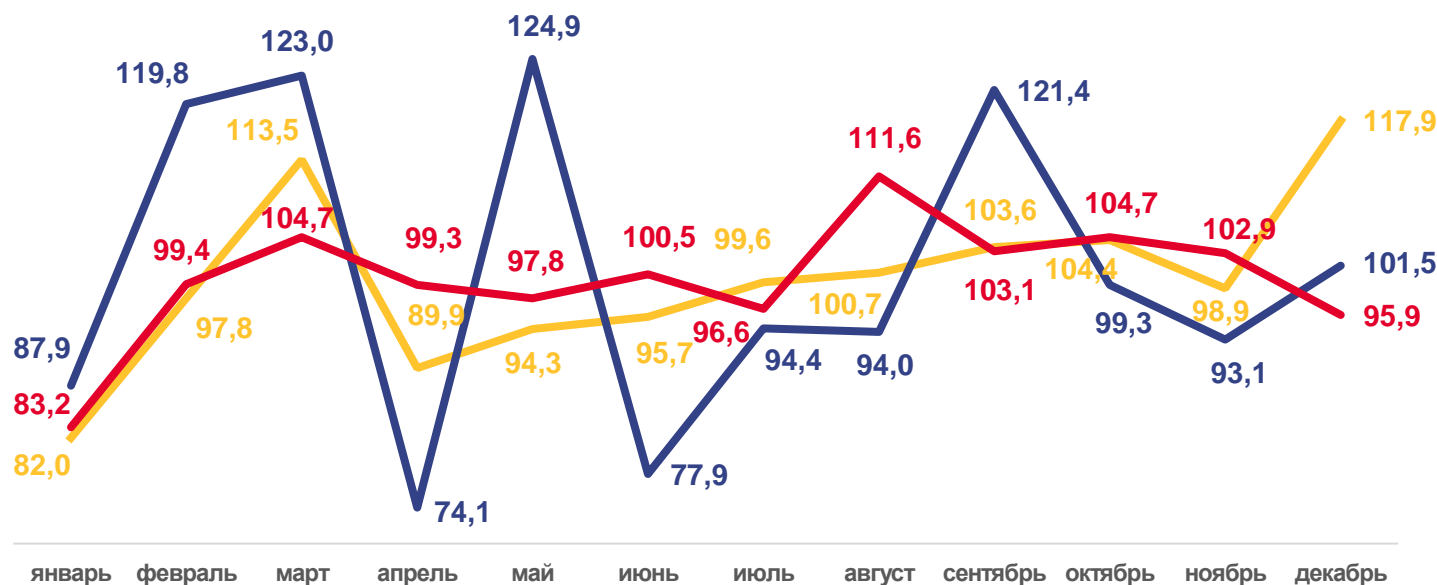
▼ **97,7%**  
2022г. к 2021г.

Объем платных услуг

**3**,3 млрд руб.

▼ **94,7%**  
2022г. к 2021г.

В % к предыдущему месяцу



2022

— Оборот розничной торговли — Оборот общественного питания — Объем платных услуг населению



# ИНДЕКС ПОТРЕБИТЕЛЬСКИХ ЦЕН

декабрь 2022г. к декабрю 2021г.

В % к предыдущему месяцу



Индекс потребительских цен **115,6%**



Продовольственные товары **108,1%**



Непродовольственные товары **121,1%**



Услуги **117,3%**



Базовый ИПЦ **118,7%**



2022

ИПЦ Продовольственные товары Непродовольственные товары Услуги





# ДОХОДЫ НАСЕЛЕНИЯ

Денежные доходы  
(в среднем на душу населения)

**95 948,8 руб.** ▲ **111,0%**  
2022г. к 2021г.

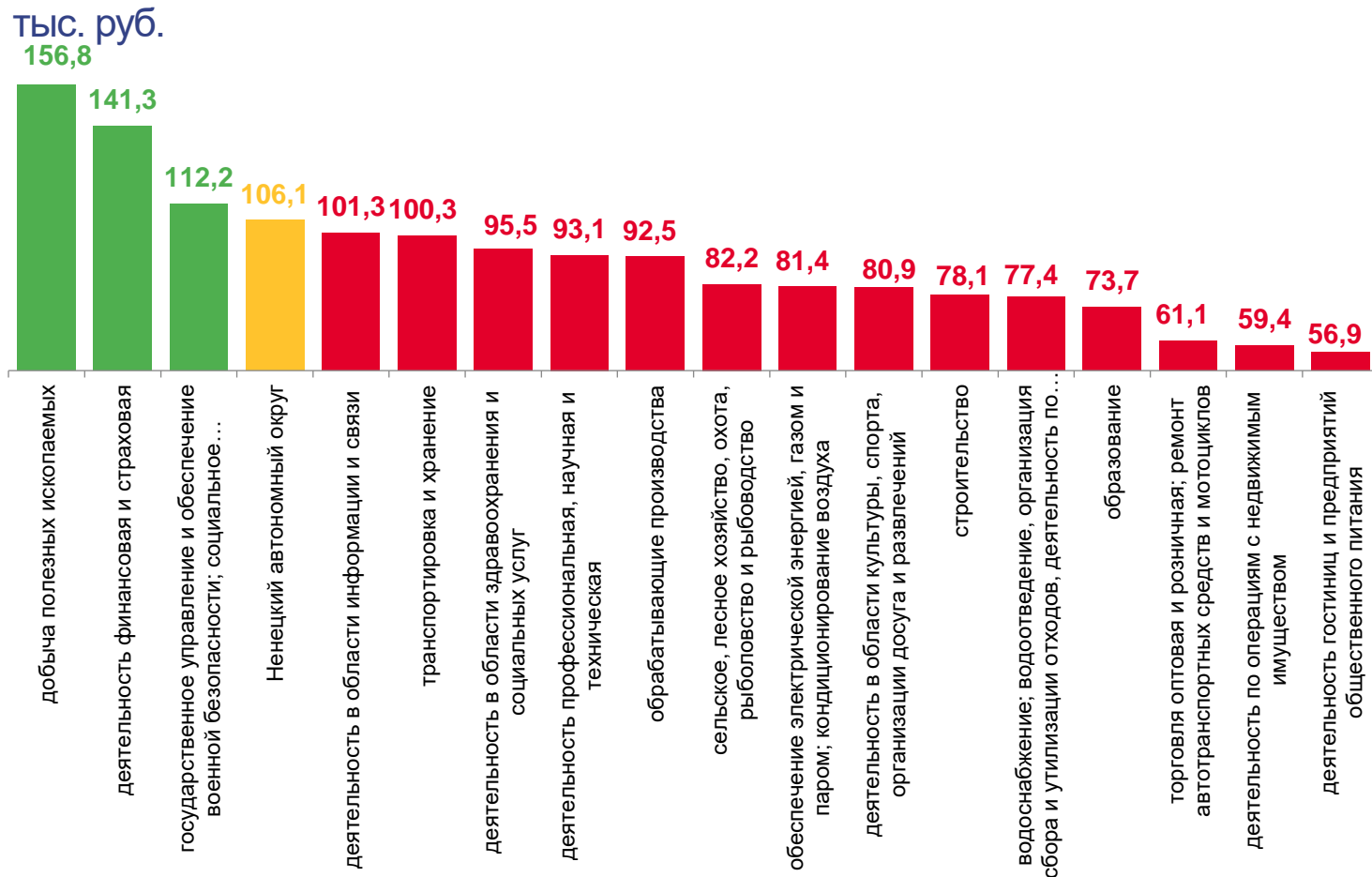
Реальные располагаемые денежные доходы ▼ **98,3%**  
2022г. к 2021г.

Среднемесячная номинальная начисленная заработная плата работников организаций

**106 068,0 руб.** ▲ **110,1%**  
2022г. к 2021г.

Реальная начисленная заработная плата работников организаций ▼ **97,6%**  
2022г. к 2021г.

## СРЕДНЕМЕСЯЧНАЯ НОМИНАЛЬНАЯ НАЧИСЛЕННАЯ ЗАРАБОТНАЯ ПЛАТА РАБОТНИКОВ ОРГАНИЗАЦИЙ ПО ОТДЕЛЬНЫМ ВИДАМ ЭКОНОМИЧЕСКОЙ ДЕЯТЕЛЬНОСТИ





# ДЕМОГРАФИЧЕСКАЯ СИТУАЦИЯ

Предварительная оценка  
численности постоянного  
населения  
на 1 января 2023г.

**41 383** чел.

с учетом итогов Всероссийской переписи  
населения 2020 года



Естественный прирост

**38** чел.

Миграционная убыль



**- 81** чел.

**43** чел.

сокращение численности  
населения за 2022 год